

### Un po' di storia

Il gruppo di lavoro "uso del Suolo" trae le sue origini all'interno di attività già intraprese dal ex "Centro Interregionale di coordinamento e documentazione per le informazioni territoriali", finalizzate alla conoscenza e la possibile integrazione delle varie iniziative in atto nel settore specifico, con particolare riguardo al progetto CORINE Land Cover 2000, allora di prossimo avvio. Tale attività prevedeva il confronto tra le esperienze operative e le iniziative regionali per proporre metodologie comuni o almeno paragonabili necessarie alla produzione di strati informativi dell'uso del suolo, alle scale di dettaglio 1:25 000 o 1: 10 000 a carattere multiscalare, in grado di permettere processi di derivazione dalle scale cartografiche più grandi a quelle più piccole.

Nel 2007 è ripresa l'attività del Gruppo di lavoro (GdL) "uso del Suolo" finalizzandolo alla definizione di una proposta tecnica inerente specifiche comuni minime, di cui tener conto nella realizzazione di prodotti inerenti l'uso del suolo condivisibili a livello interregionale; pertanto, al fine di un aggiornamento dell'analisi sullo stato dell'arte, inerente progetti già attuati o in corso di realizzazione o di progettazione presso le regioni, si è proceduto alla raccolta di tali informazioni tramite la compilazione di una scheda informativa di censimento dei progetti di uso/copertura del suolo.

Dalle successive analisi delle schede è emersa:

- la tendenza a una sempre maggiore divulgazione del dato tramite servizi *webgis* e la relativa documentazione tramite i metadati nei vari formati;
- la realizzazione delle cartografie in periodi temporali diversi con il conseguente impiego di tecnologie e metodologie di produzione differenti;
- l'esistenza in alcune regioni di diverse edizioni del prodotto, corrispondenti a diverse finestre temporali, che consentono di confrontare in modo diacronico le diverse situazioni territoriali e mettere in evidenza e valutare l'effetto delle azioni legate alla pianificazione del territorio e dell'ambiente.

I dati raccolti hanno quindi permesso di individuare alcune prime tematiche, oggetto di sottogruppi di approfondimento già in atto (specifiche tematiche; esperienze e analisi di applicazione della generalizzazione per l'uso del suolo; dati di riferimento e fonti informative;) rimandando a successivi approfondimenti una proposta di "regole topologiche e tematiche" e di "metodologie di analisi diacroniche a partire da strati informativi multitemporali" e possibili relazioni con i db topografici.

per informazioni e adesioni  
Massimo Attias - segreteria CPSG - CISIS,  
via Piemonte 39, Roma  
Tel 06.97.99.00.02/06.48.15.595  
e-mail cpsg@cisis.it

PER RAGIONI ORGANIZZATIVE E NUMERO  
LIMITATO DEI POSTI SI RICHIEDE L'ISCRIZIONE  
PREVENTIVA AL SEMINARIO



[www.centrointerregionale-gis.it](http://www.centrointerregionale-gis.it)  
(area uso del suolo)  
[www.cisis.it](http://www.cisis.it)



**Centro Interregionale**  
per i Sistemi informatici, geografici, statistici  
**Comitato permanente per i Sistemi**  
**Informativi Geografici**  
*Gruppo di lavoro "uso del suolo"*

## Seminario

### L'uso del suolo delle regioni: verso una condivisione di standard

giovedì 12 giugno 2008

Roma



Villa Celimontana - via della Navicella n. 12  
presso la Società Geografica Italiana

## Programma

9.30 - Registrazione partecipanti

10.00 - Avvio dei lavori

Introduce e coordina *Adriano Cumer*

10.15 - I<sup>a</sup> Sessione

### Primi risultati per una condivisione di standard

- Cartografie sull'Uso del Suolo: esperienze regionali a confronto  
*Luigi Garretti* - coordinatore del Gruppo di Lavoro "uso del Suolo"
- Presentazione lavori in corso: sottogruppi specifiche tematiche, fonti e dati di riferimento, generalizzazione  
*Stefano Corticelli, Carlo Giaggio, Sandra Togni* - referenti per i sottogruppi

11.15 - II<sup>a</sup> Sessione

### L'uso del suolo nel contesto europeo e nazionale

- La direttiva europea INSPIRE: rapporti con l'uso del suolo  
*Paul C. Smits* - JRC, DG Joint Research Centre, Spatial Data Infrastructures Unit
- L'esperienza CORINE Land Cover  
*Valter Sambucini* - APAT
- Fonti per l'implementazioni di informazioni sull'uso del suolo  
*Maurizio Piomponi* - AGEA
- Il punto della ricerca in ambito scientifico  
*Marco Marchetti* - Università degli studi del Molise  
Dipartimento di Scienze e Tecnologie per l'Ambiente e il Territorio

12.45 - Dibattito

13.45 - Conclusioni

- *Domenico Longhi* - coordinatore CPSG del CISIS

14.00 - Buffet

### Contesto e scopi

Le molteplici attività che si stanno realizzando per la costruzione di infrastrutture di dati territoriali a livello europeo, nazionale e regionale, con riferimento alla Direttiva europea INSPIRE\* e, in Italia, al Codice dell'Amministrazione Digitale (CAD)\*\*, si pongono l'obiettivo di creare un sistema di condivisione e di diffusione delle informazioni territoriali, rivolto sia al sistema della Pubblica amministrazione che a tutti gli altri soggetti interessati.

La direttiva INSPIRE prevede che i diversi partecipanti all'Infrastruttura europea mettano a disposizione i propri dati territoriali, predisponendo adeguati sistemi di documentazione e di servizi per renderli fruibili.

Inoltre definisce il concetto di "interoperabilità" tra dati, intesa come la possibilità che set di dati territoriali, provenienti da fonti diverse, si possano combinare tra loro in modo coerente, incrementandone il valore.

In questo contesto, nell'ambito del Comitato nazionale per le regole tecniche sui dati territoriali, istituito ai sensi dell'art. 59 del CAD, si sono attivati alcuni gruppi di lavoro per definire regole comuni per la realizzazione delle basi dati territoriali, della loro documentazione, nonché per attivare servizi per la fruibilità delle informazioni e per lo scambio tra le diverse organizzazioni.

In tale ambito di riferimento, il CPSG del CISIS ha attivato un gruppo di lavoro sul tema "uso del suolo", presente nelle categorie indicate negli Annex di INSPIRE, finalizzato alla definizione di una proposta di specifiche tecniche, condivisa tra le Regioni, che possa costituire un riferimento immediato per i progetti in fase di attivazione ed una base di confronto per i futuri approfondimenti, che potranno essere apportati in sede di Comitato per i Dati Territoriali.

Risulta inoltre essere il momento adeguato per contribuire in forma attiva all'organizzazione che porterà alle "data specifications" per gli Annex di INSPIRE, nella cui elaborazione vengono tenute in considerazione le esperienze e le partecipazioni nazionali.

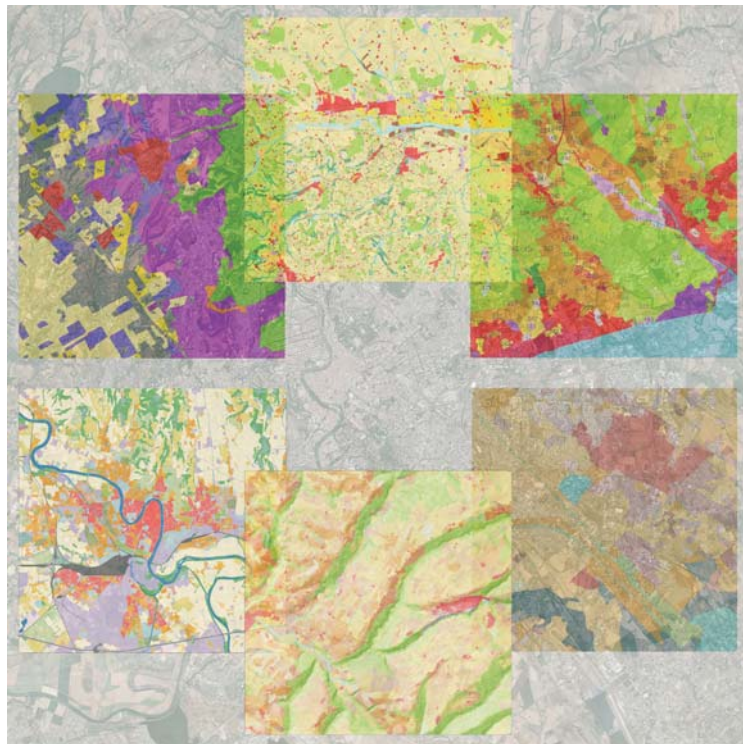
Il seminario ha lo scopo di far conoscere lo stato dei lavori intrapresi dal Gruppo di lavoro (GdL) "uso del suolo" ai diversi organismi che operano in modo diretto o indiretto sul tema, con l'invito a una partecipazione ai lavori da parte di quei soggetti che vorranno apportare il proprio contributo per l'elaborazione di una proposta tecnica condivisa.

L'auspicio di poter definire in tempi brevi regole comuni, si estende a quello di costituire un effettivo gruppo di riferimento sul tema da parte degli organismi nazionali ed europei che presiedono alla formulazione degli standard sull'informazione geografica.

\* direttiva 2007/2/CE del Parlamento Europeo e del Consiglio del 14 marzo 2007- pubblicata sulla Gazzetta UE del 25 aprile 2007.

\*\* in breve CAD- approvato con decreto l.gsv n. 82 del 17 marzo 2005-e successive modifiche e integrazioni - pubblicato sulla Gazzetta Ufficiale 16 maggio 2005 , n. 112-S.O.n.93.

cartografie di uso del suolo



nelle regioni