



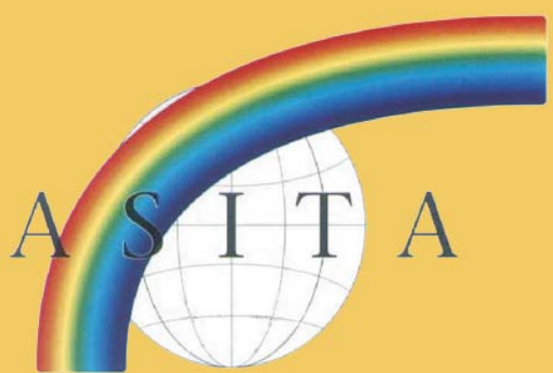
REGIONE DEL VENETO



Segreteria Regionale all'Ambiente e Territorio
Unità di Progetto per il SIT e la Cartografia
Calle Priuli, 99 30121 Venezia Tel. 041.2792577

www.regione.veneto.it/Ambiente+e+Territorio/Territorio/Cartografia+Regionale/

12ª Conferenza Nazionale

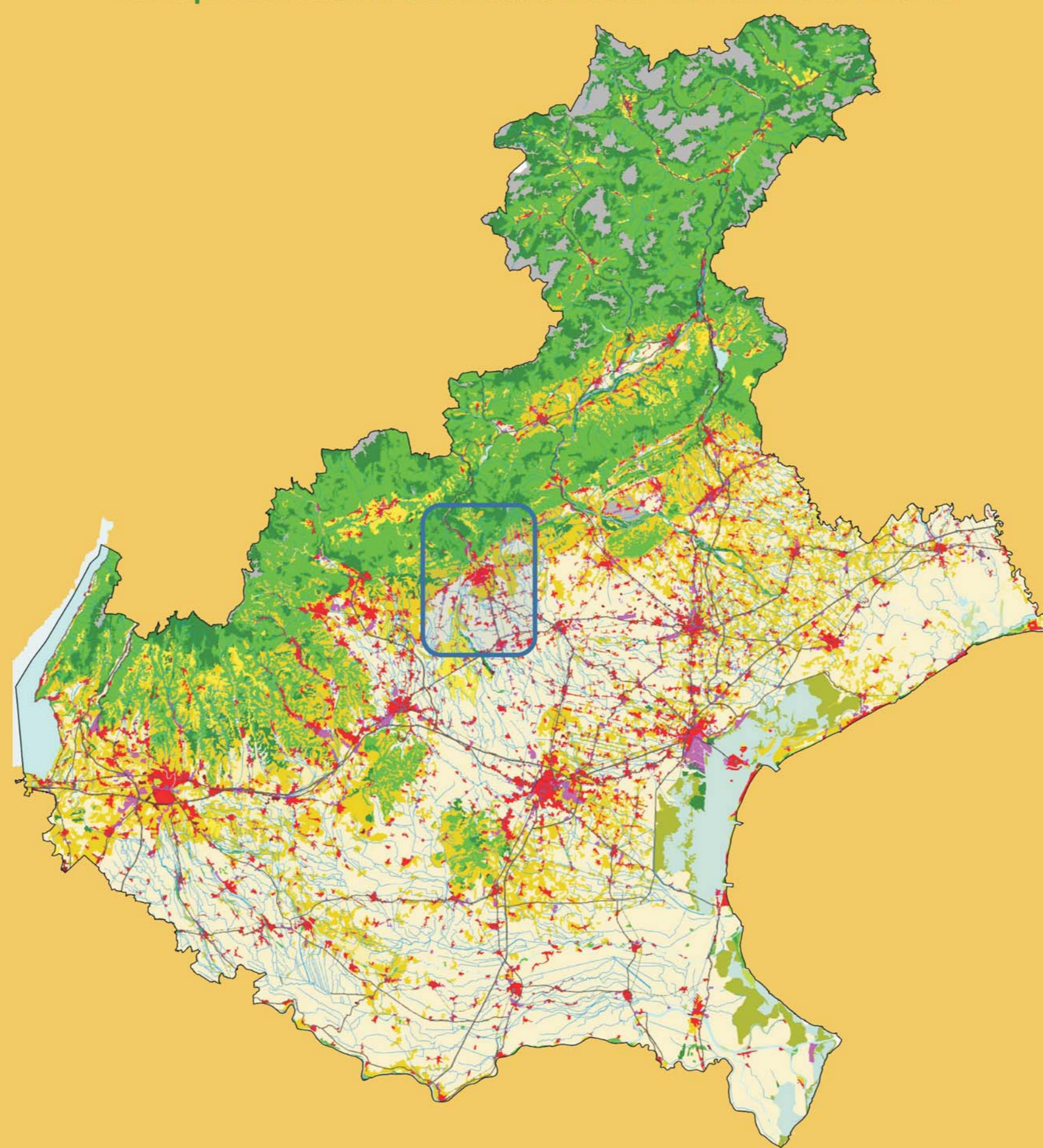
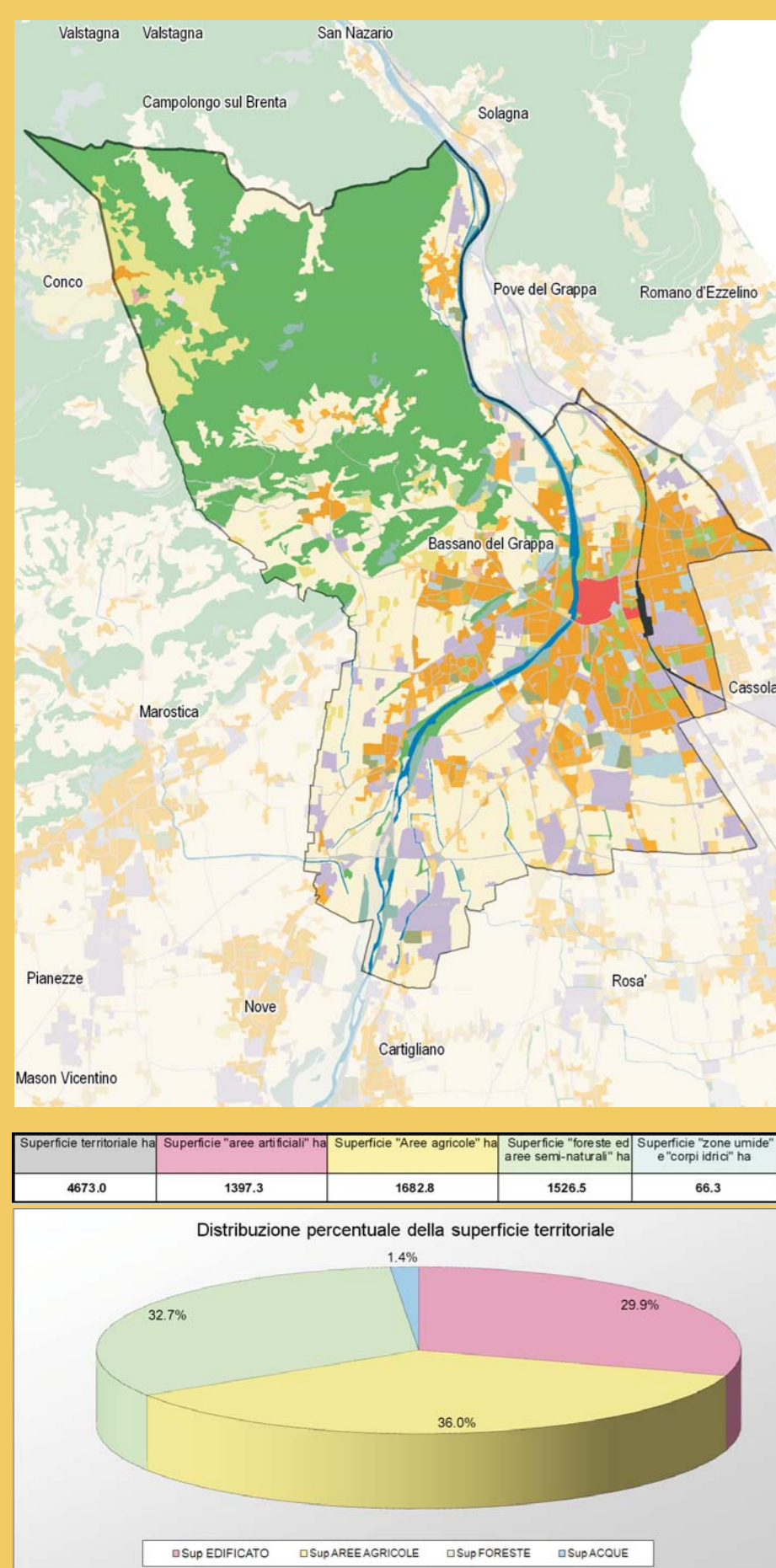


ASITA2008

L'Aquila 21-24 Ottobre
Scuola Ispettori e Sovrintendenti della Guardia di Finanza

Esempio di elaborazione di Banca Dati "Uso del Suolo"

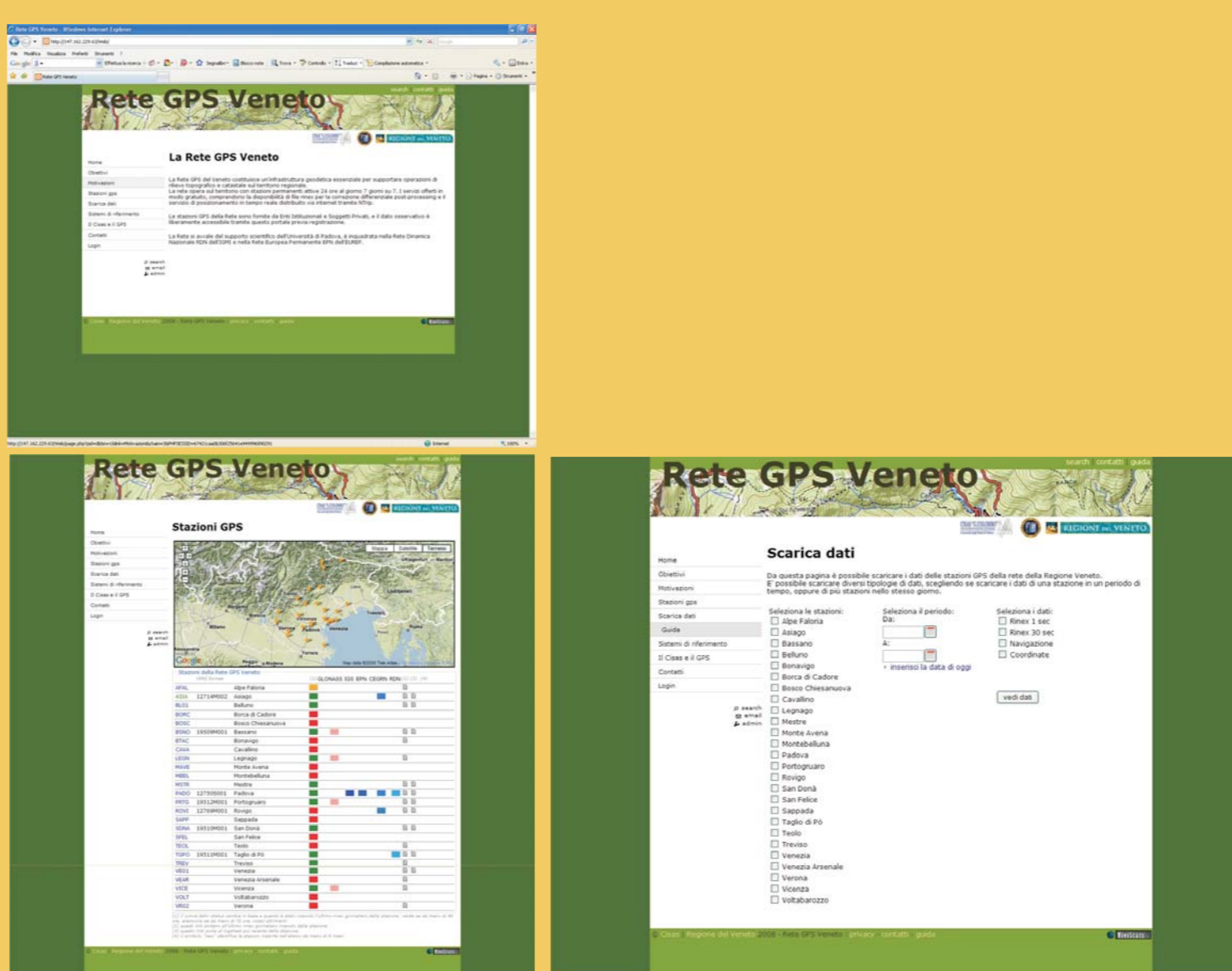
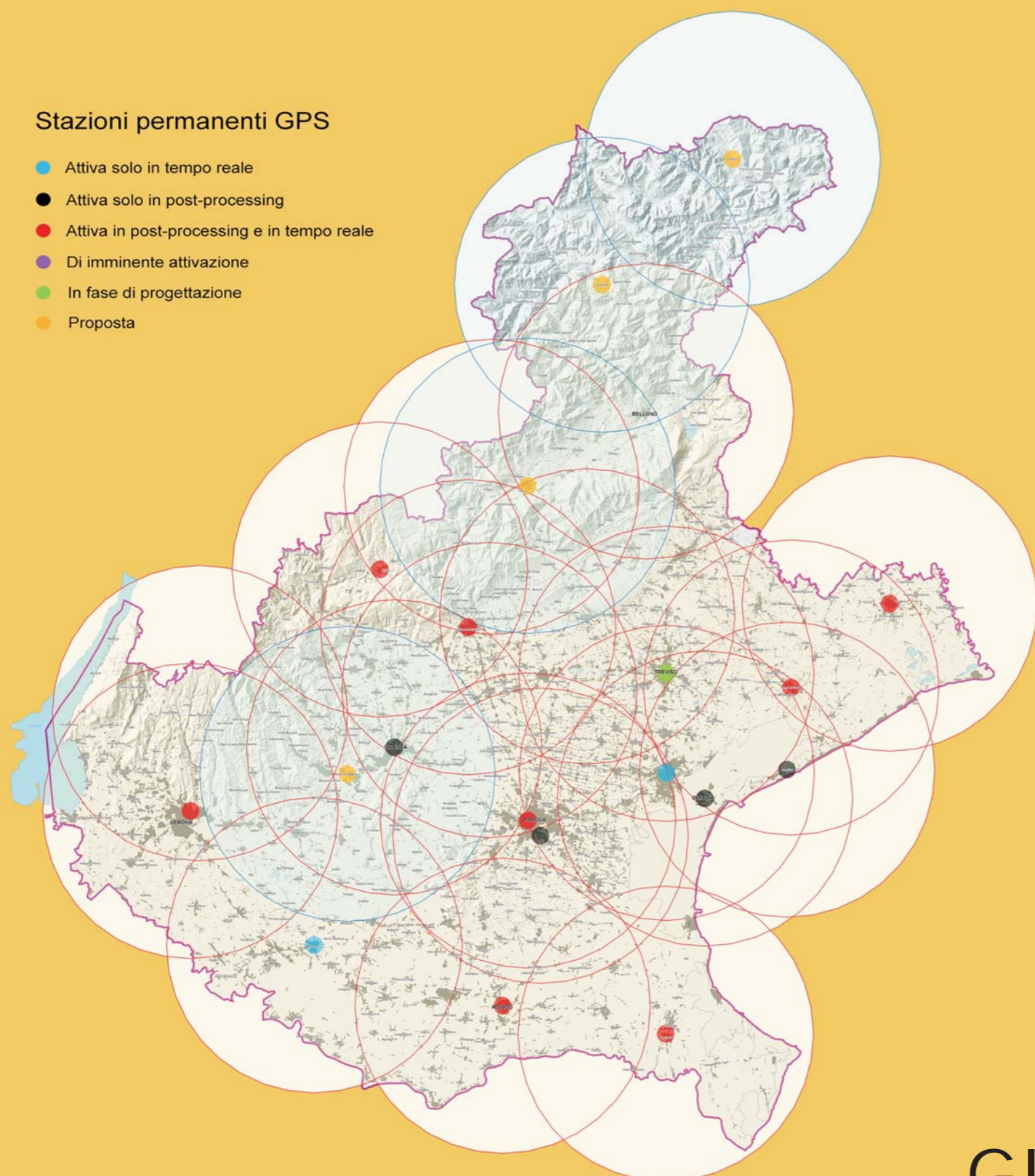
Esempio di elaborazione dalla Banca Dati d'Uso del Suolo



Rete GPS Veneto

Stazioni permanenti GPS

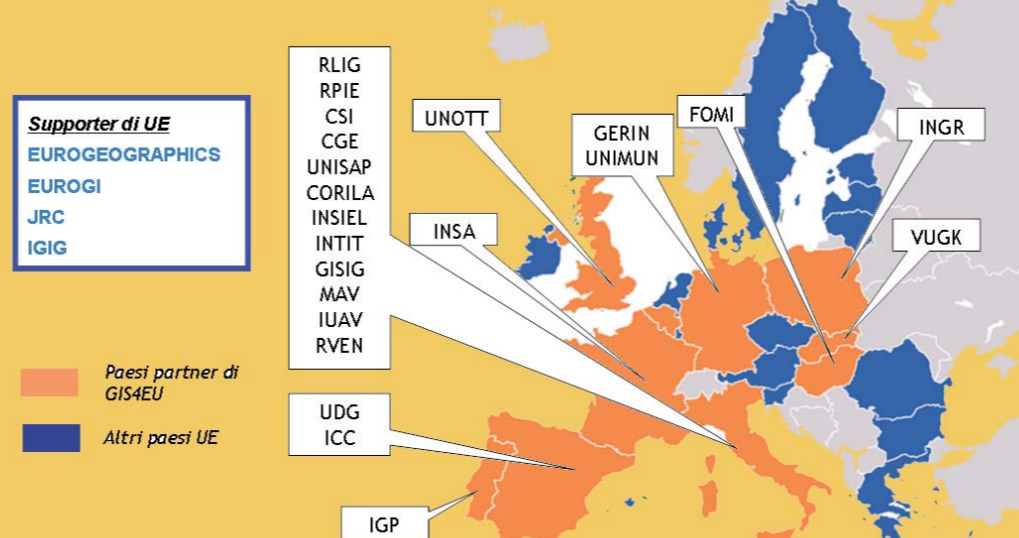
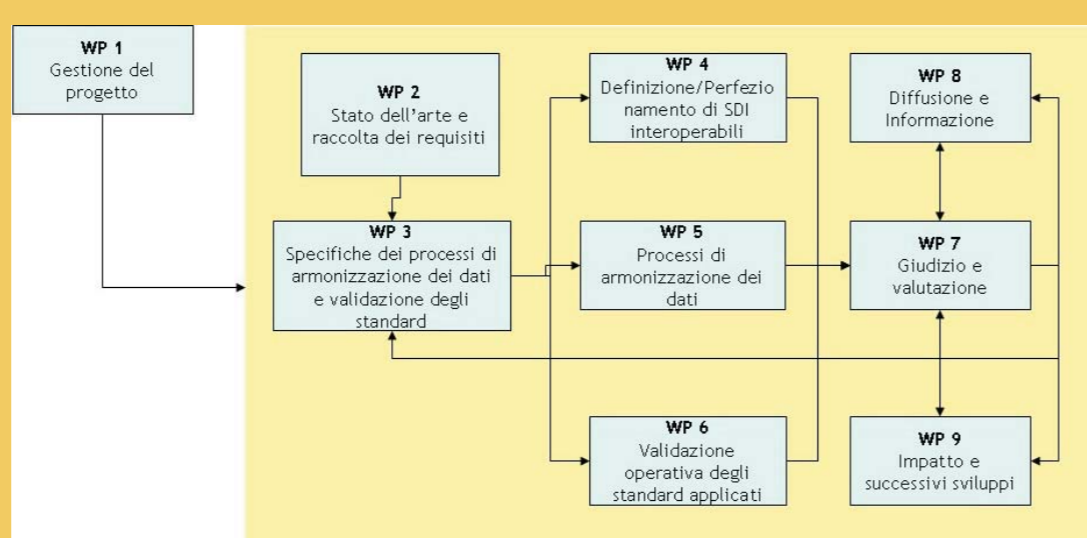
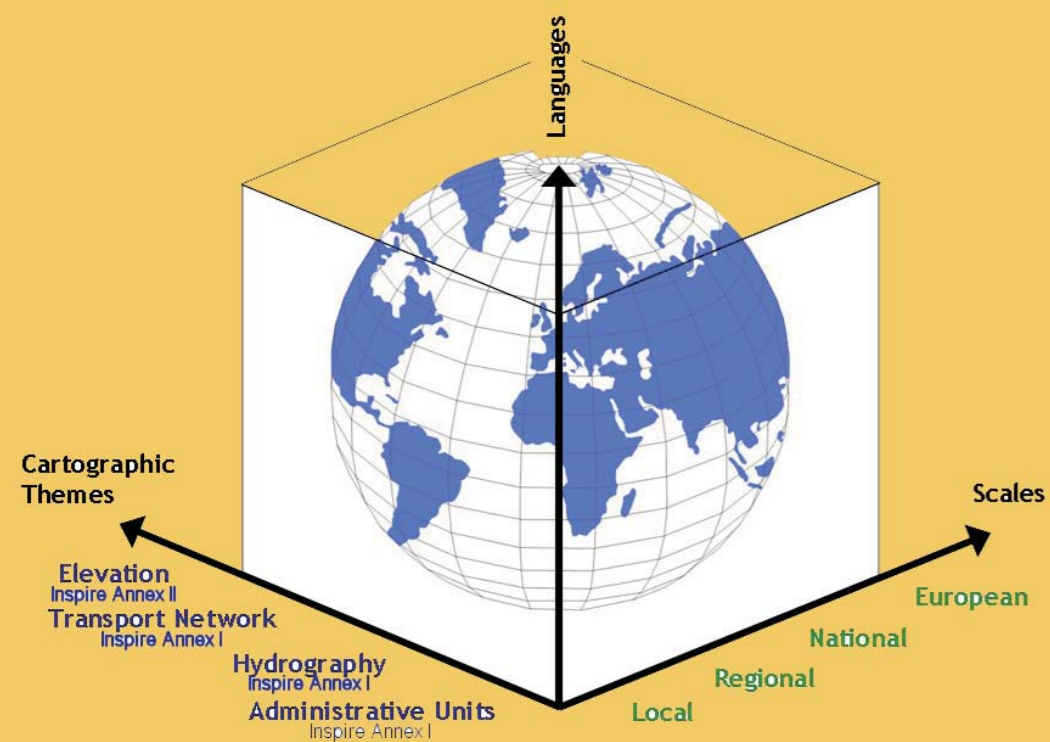
- Attiva solo in tempo reale
- Attiva solo in post-processing
- Attiva in post-processing e in tempo reale
- Di imminente attivazione
- In fase di progettazione
- Proposta



GIS4EU INSPIRE



Provision of interoperable datasets to open GI to the EU Communities



Attività

In attuazione del 3° Programma cartografico, le azioni della Regione del Veneto si sviluppano e si articolano secondo le seguenti attività:

Attività per la infrastruttura di dati territoriali

- Sviluppo e gestione del Sistema Informativo Territoriale;
- Realizzazione e gestione Portale per la diffusione dei dati territoriali;
- Gestione Progetto GSE Land e sviluppo della Banca Dati Uso del Suolo;
- Realizzazione e gestione dell'Osservatorio Territoriale per la pianificazione urbanistica.

Attività Cartografica

- Realizzazione di progetti di aggiornamento e riconversione della Carta Tecnica Regionale Numerica in DBT 1:5000
- Realizzazione del Data Base Territoriale 1:5000 su specifiche IntesaGIS;
- Gestione e aggiornamento del DB Prior 10k;
- Gestione della Aerofototeca regionale;
- Realizzazione e gestione di Cartografia Tematica a supporto della pianificazione territoriale;
- Gestione degli archivi delle Ortofoto Digitali: AIMA 1994; Territaly IT 2000; Territaly IT 2000NR volo 2003; Agea 2006; Territaly IT 2000NR volo 2006-2007.

Attività Geodetiche

- Implementazione e Gestione della Rete di Livellazione Regionale;
- Gestione del DB dei punti geodetici;
- Attivazione della Rete di stazioni permanenti GPS in collaborazione con il Centro di Studi e Attività Spaziali (CISAS) dell'Università di Padova.

Servizi offerti

Cartografia on-line e Aerofototeca on-line sul sito www.regione.veneto.it dove è possibile:

- Consultare e scaricare gratuitamente la Carta Tecnica Regionale nei formati vettoriale e raster
- Consultare e scaricare gratuitamente le foto aeree dell'Archivio Aerofotografico regionale
- Consultare e scaricare gratuitamente le monografie dei punti geodetici regionali
- Consultare le Ortofoto digitali Territaly IT2000, Territaly IT2000NR volo 2003

Progetti in Corso

- Sviluppo dell'Infrastruttura Regionale per i Dati Territoriali
- Aggiornamento del Web GIS Cartografico
- Progetto GeoDBTI per la realizzazione del DataBase Topografico Integrato 1:5000
- Progetto DB50d per la realizzazione di un DataBase cartografico in scala 1:50.000, derivato dalla CTRN (1:5.000 e 1:10.000) e dagli archivi territoriali presenti nel SIT
- Progetto CARGEN per la realizzazione del DB25k secondo le specifiche dell'IGMI, in scala 1:25.000, derivato dalla CTRN (1:5.000 e 1:10.000), in collaborazione con l'Università degli Studi di Padova, Dipartimento di Ingegneria dell'Informazione
- Progetto Europeo "GIS4EU" Provision of interoperable datasets to open GI to EU communities



Centro Interregionale
per i Sistemi informatici, geografici e statistici
Comitato permanente per i Sistemi informativi geografici

www.cisis.it - www.centrointerregionale-gis.it