



PROVINCIA AUTONOMA
DI TRENTO

Provincia di Trento

Servizio Urbanistica e Tutela del Paesaggio
Sistema Informativo Ambiente Territorio

Via Lunelli,4 - 38100 Trento - tel. 0461 497072



www.urbanistica.provincia.tn.it

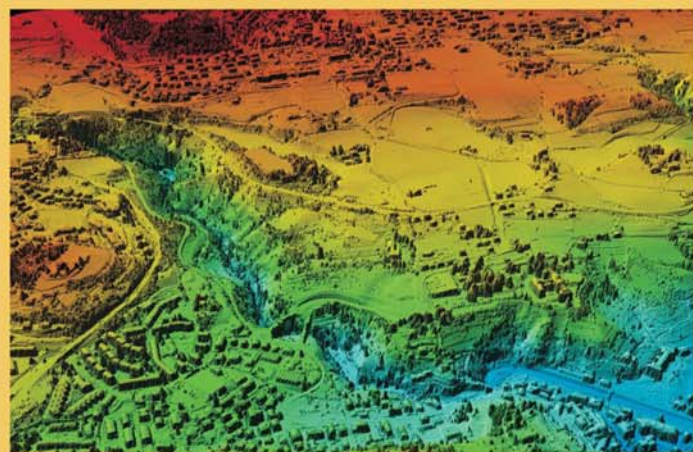
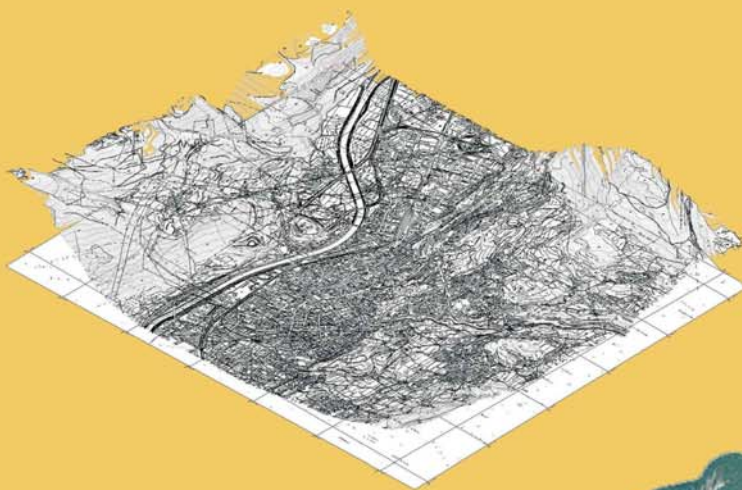
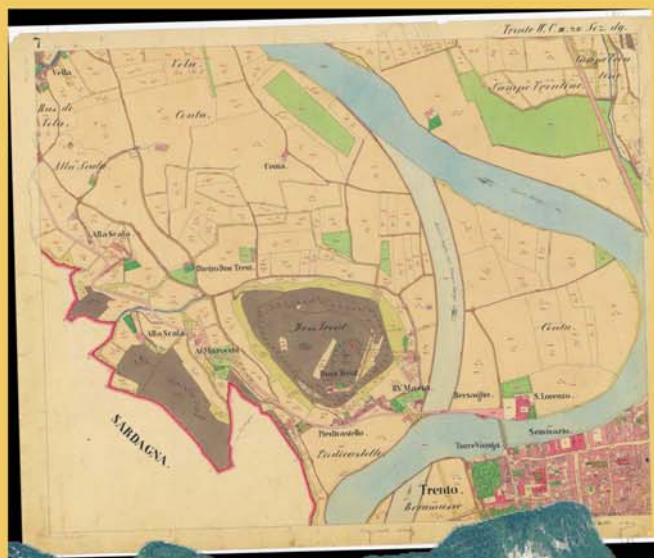
12^a Conferenza Nazionale



ASITA2008

L'Aquila 21-24 Ottobre

Scuola Ispettori e Sovrintendenti della Guardia di Finanza



Attività

A supporto delle proprie attività istituzionali la Provincia Autonoma di Trento attua iniziative in ambito cartografico nei seguenti settori:

1. Catasto
 - Rilievo e manutenzione della Rete Geodetica provinciale
 - Installazione e manutenzione della Rete di stazioni fisse GPS
 - Rilievo ex novo della cartografia catastale
 - Informatizzazione e gestione delle mappe catastali esistenti
 - Informatizzazione delle mappe storiche
2. Cartografia di base
 - Formazione Carta topografica generale 1:10000 (raster e vettoriale)
 - Informatizzazione e gestione Aerofototeca
 - Rilievo laser-altimetrico di precisione (DTM, DSM, ecc.)
 - Acquisizione Ortofoto digitali ('73, '94, IT00, TN04, IT06)
 - Cartografia di grande scala (Trento, Rovereto, BIM Brenta, ecc)
3. Cartografia tematica (elaborazione ed aggiornamento)
 - Piano urbanistico provinciale (paesaggio, reti ecologiche e ambientali, sistema insediativo e reti infrastrutturali, ecc.)
 - Uso del suolo pianificato
 - Carta della pericolosità
 - Carta del rischio
 - Carte della vegetazione
4. Sistema Informativo Ambiente e Territorio
 - Sviluppo ed organizzazione
 - Gestione del catalogo delle metainformazioni
 - Diffusione dei dati territoriali

Servizi offerti

Attualmente la diffusione dei dati cartografici di proprietà della P.A.T. avviene tramite:

1. CD, DVD distribuito da un fornitore esterno: si tratta di cartografie raster e vettoriali di base non soggette a variazioni (es. Carte topografiche, Modelli digitali, Ortofoto digitali, ecc.);
2. CD, DVD distribuito dalla Struttura provinciale competente: si tratta di cartografie tematiche vettoriali specialistiche e/o soggette a frequenti variazioni (es. Piano urbanistico provinciale, Piano generale di utilizzazione delle acque pubbliche, Carta della Pericolosità, Carte della vegetazione, ecc.)
3. Indirizzi Internet ai quali è possibile accedere alla documentazione e ai servizi cartografici di base e di settore per la consultazione e lo scaricamento; si elencano i principali:
 - <http://www.urbanistica.provincia.tn.it>: dati, applicazioni e servizi web relativi alla cartografia di base e del settore urbanistico;
 - <http://www.catasto.provincia.tn.it>: dati e servizi catastali (visure, rete geodetica, dati delle stazioni fisse GPS, mappe catastali, ecc.)
 - <http://www.protezionecivile.tn.it>: cartografia geologica (es. Carta della pericolosità, ecc.);
 - <http://www.pguap.provincia.tn.it/PGUAP>: piano generale di utilizzazione delle acque pubbliche;
 - http://www.foreste.provincia.tn.it/dati/dat_Index.htm: cartografia forestale (es. Carta forestale, Piani di assestamento)

CISIS

Centro Interregionale
per i Sistemi informatici, geografici e statistici
Comitato permanente per i Sistemi informativi geografici

www.cisis.it - www.centrointerregionale-gis.it