



Regione Siciliana

Regione Sicilia

Dipartimento Urbanistica
Servizio cartografico e informativo
Via Ugo La Malfa, 169 - 90146 - Palermo - Tel. +39 091 7077118



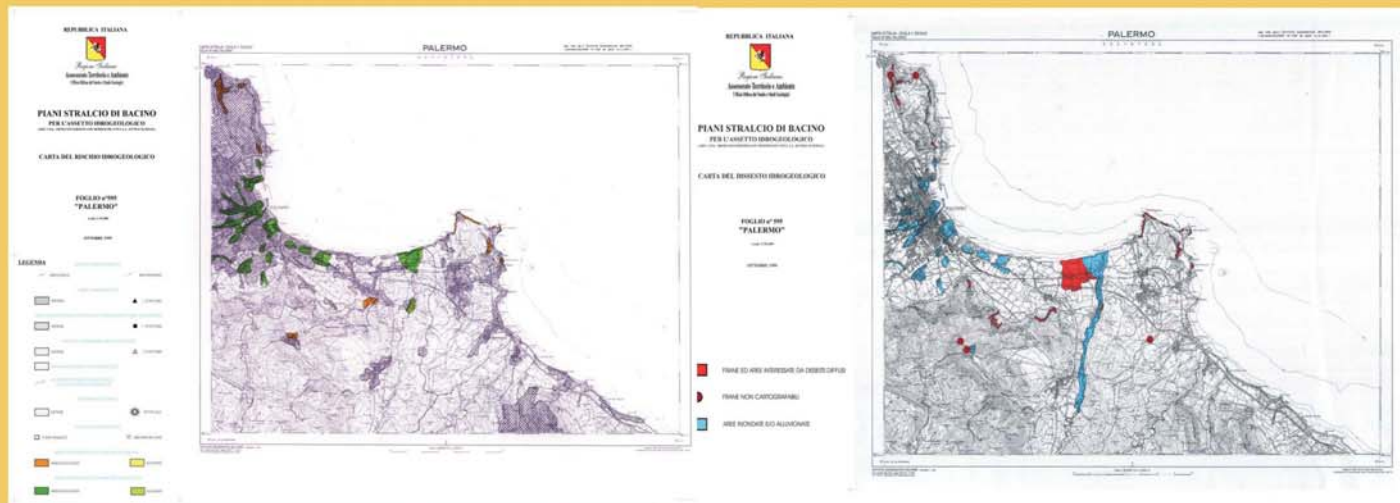
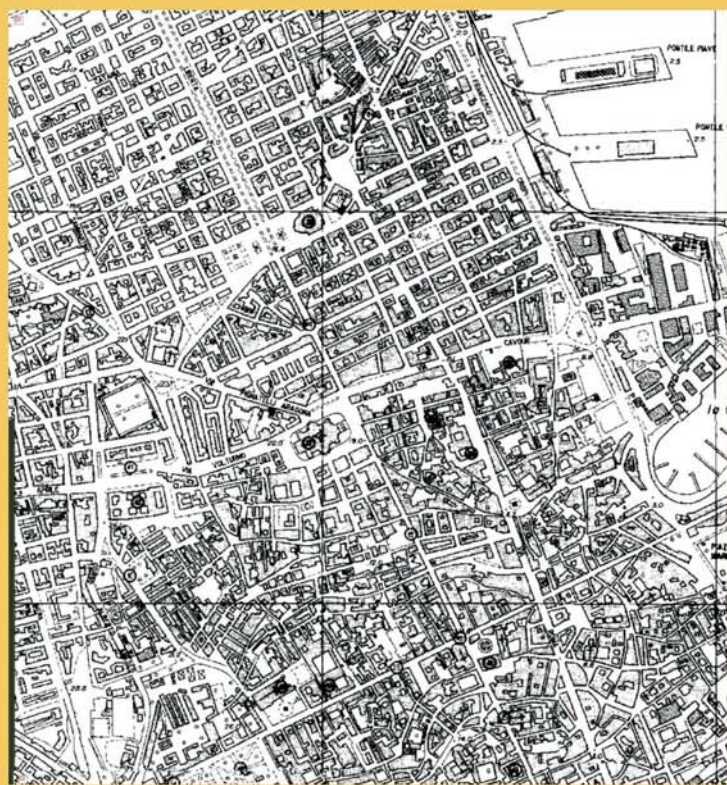
12^o Conferenza Nazionale



ASITA2008

L'Aquila 21-24 Ottobre
Scuola Ispettori e Sovrintendenti della Guardia di Finanza

www.artasicilia.it & www.cartosicilia.it



Attività Cartografia

Le attività della Regione Siciliana in ambito cartografico sono a cura del "Servizio 2" (Servizio cartografico e informativo) dell'Assessorato territorio ed Ambiente.

Più in dettaglio, le attività del "Servizio 2" riguardano le seguenti tematiche:

- formazione della Carta Tecnica Regionale in scala 1:10.000;
- realizzazione o acquisizione di coperture aereofotogrammetriche, a varie scadenze temporali, e di elaborazioni foto cartografiche;
- formazione di cartografie tematiche a scala regionale.

Inoltre, usufruendo di fondi europei, nel quadro della Misura 5.05 del P.O.R. 2000-2006, l'Assessorato Territorio ed Ambiente ha appaltato la realizzazione della Cartografia in scala 1:2000 dei centri urbani della Sicilia.

Attività S.I.T.R.

La realizzazione e gestione del S.I.T.R. (Sistema Informativo Territoriale Regionale), è di competenza del "Dipartimento Urbanistica Area interdipartimentale B Nodo S.I.T.R." (www.cartosicilia.it).

Servizi

- Consultazione e acquisizione della Cartografia di base Carta Tecnica Regionale, foto aeree, fopiani e ingrandimenti;
- Consultazione e acquisizione di Cartografia tematica;
- Portale WebGIS (<http://webgis.sitrsicilia.it/cartoweb/sitr.php>) costituito dalle seguenti sezioni:
- Immagini di sfondo:
 - o LandSat 5 TM - 06,07,08/2005
 - o SPOT - 08,9,10/2005
 - o OrtoFoto 1:10.000 - IT2000, CGR PARMA
 - o QuickBird Fascia costiera 2006
 - o QuickBird 2006 falso colore bande 421
- Cartografia scala 1:10.000:
 - o quadro di unione sezioni
 - o vertici di rete dei lotti
 - o limiti amministrativi CTR
 - o Carta Tecnica Regionale
- Cartografia scala 1:2.000:
 - o aree cartografate;
 - o quadro di unione fogli;
 - o grafici di volo
- IGM (cartografia e quadri di unione):
 - o scala 1:100.000;
 - o scala 1:50.000;
 - o scala 1:25.000.
- Ortofoto 1:25.000 Beni Culturali (immagini e quadro di unione).
- Toponimi
- Tematismi Strati prioritari DB Prior10k:
 - o limiti;
 - o idrografia;
 - o ferrovie;
 - o strade.
 - Tematismi Centro Reg. Doc. Acque:
 - o geologia;
 - o acque superficiali;
 - o acque sotterranee;
 - o vulnerabilità dei corpi idrici;
 - o centri di pericolo.
 - Tematismo Confini comunali ISTAT.
 - Tematismo SIC ZPS (disponibili anche separatamente):
 - o scala 1:10.000;
 - o scala 1:25.000.
 - Tematismo Corine Land Cover 2000;
 - Piano di Assetto Idrogeologico



Centro Interregionale
per i Sistemi informatici, geografici e statistici
Comitato permanente per i Sistemi informativi geografici

www.cisis.it - www.centrointerregionale-gis.it