



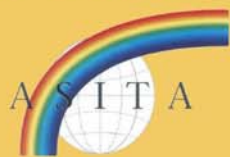
Regione Marche



Servizio Ambiente e Paesaggio
P.F. Informazioni Territoriali e Beni Paesaggistici
Via Tiziano, 44 - 60125 Ancona - Tel 071/8063538 - Fax 071/8063014

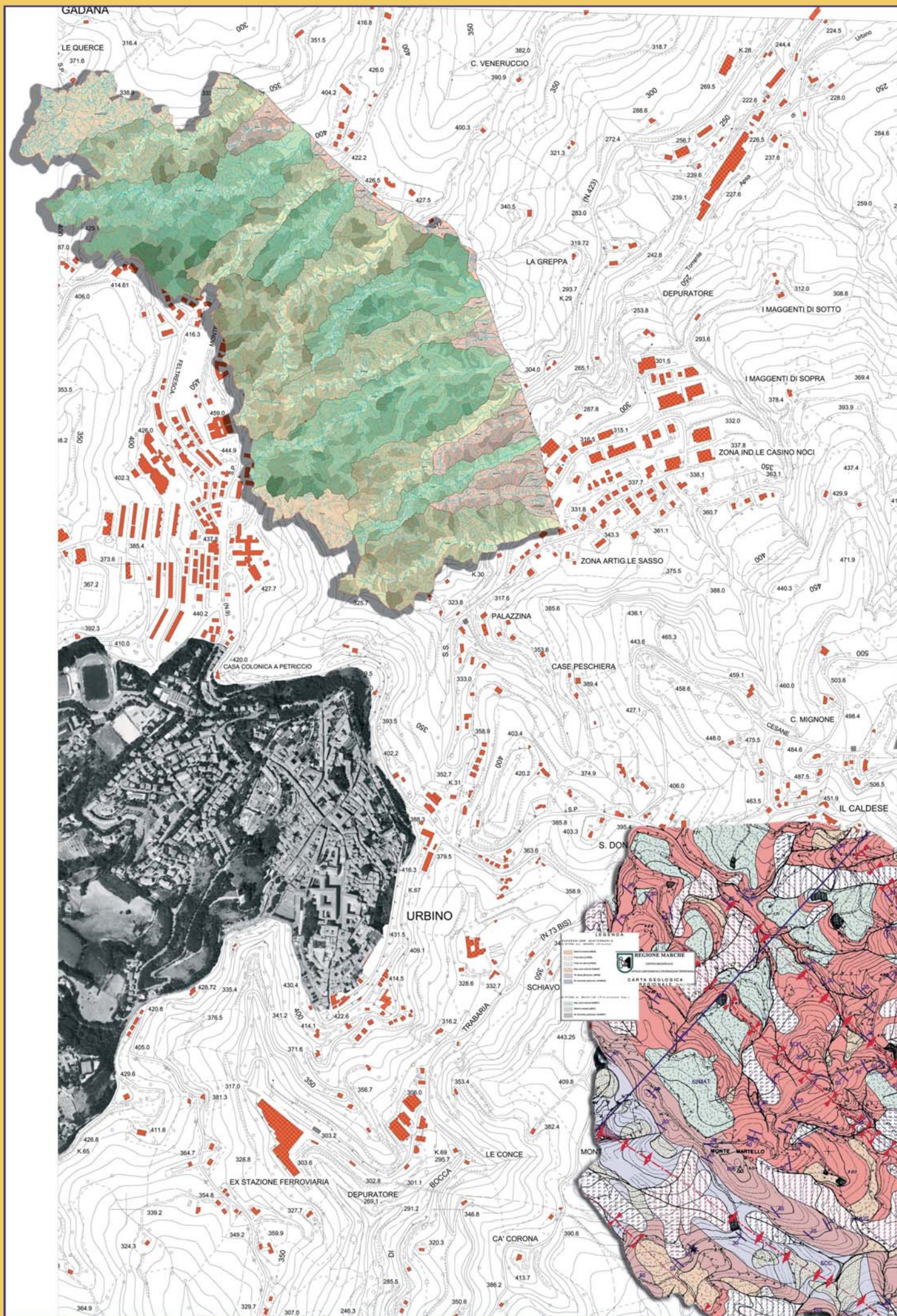
<http://cartografia.regione.marche.it>

12^a Conferenza Nazionale



ASITA2008

L'Aquila 21-24 Ottobre
Scuola Ispettori e Sovrintendenti della Guardia di Finanza



Attività

Le attività cartografiche della Regione Marche perseguono i seguenti obiettivi definiti dalla Legge Regionale n. 35 del 1999:

- Sviluppo e gestione del Sistema Cartografico Informatizzato
- Creazione di banche dati, aggiornamento, diffusione
- Definizione di metodologie, standard e procedure relative al sistema cartografico
- Formazione, conservazione ed aggiornamento dell'archivio cartografico

Attività e Progetti Cartografici

- Gestione Archivio Foto Aeree
- Gestione e Realizzazione Ortofoto Digitali
- Gestione e Realizzazione Cartografia di Base
- Gestione e Realizzazione Cartografia Tematica
- Progetto Carta Geologica in scala 1:10.000 e 1:25.000
- Progetto Carta Geomorfológica in scala 1:10.000
- Progetto IFFI
- Realizzazione Strati Informativi Territoriali Intesa-GIS

Attività Geodetiche

- Realizzazione e Gestione Rete Geodetica Regionale



Servizi offerti

Consultazione e cessione di materiale cartografico:

- Carta topografica I.G.M.I. scala 1:25.000 e 1:100.000
- CTR scala 1:10.000
- Foto Aeree di diversi anni e in varie scale
- Ortofotocarta scala 1:5.000, 1:10.000 e 1:25.000
- Aerofotogrammetrico scala 1:2.000
- Carte Tematiche:
 - Reticolo Idrografico e Bacini idrografici
 - Viabilità
 - Vincoli Paesistici ambientali
- Cartografia on line su www.regione.marche.it dove è possibile consultare:
 - Repertorio Cartografico
 - Archivio cartografico
 - Archivio fotografico
 - Web Gis: Progetto IFFI
 - Web Gis: Aree di Interesse Paesaggistico

Progetti in Corso

- Realizzazione del Sistema Informativo Cartografico
- Realizzazione del Sistema Informativo Ambientale
- Realizzazione Unico Territoriale Geologico
- Realizzazione della Carta Geologica delle zone a mare
- Acquisizione di Scene Multispettrali ad alta risoluzione
- Dell'intero territorio regionale ed Ortorettifica
- Progetto di Mosaicatura dei Piani Regolatori Comunali
- Studi con l'Agenzia del Territorio per l'utilizzo della cartografia catastale nel sistema Gauss-Boaga
- Verifica di coerenza del PPAR con il D.Lgs n. 42/2004 e relativo adeguamento



Centro Interregionale
per i Sistemi informatici, geografici e statistici
Comitato permanente per i Sistemi informativi geografici

www.cisis.it - www.centrointerregionale-gis.it