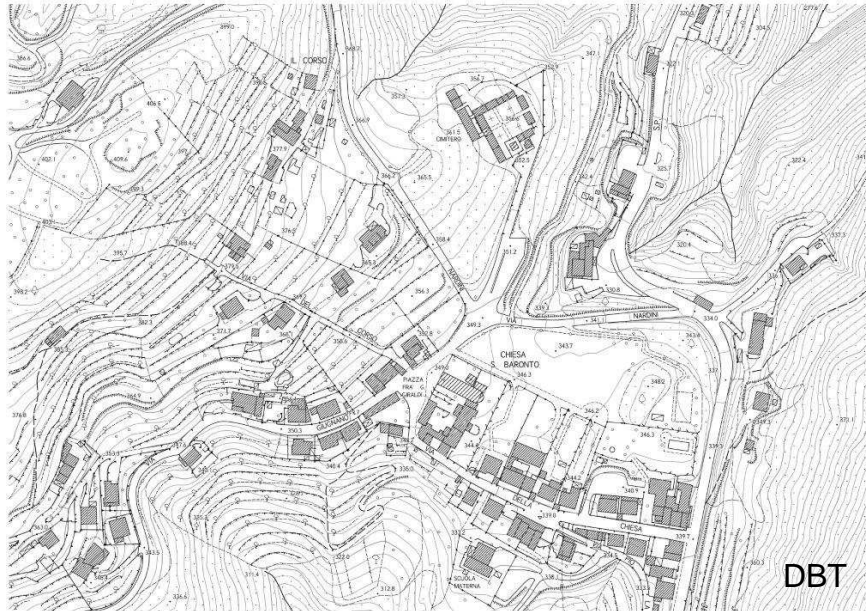


## Vestizione cartografica DBT



## Vestizione cartografica DBT



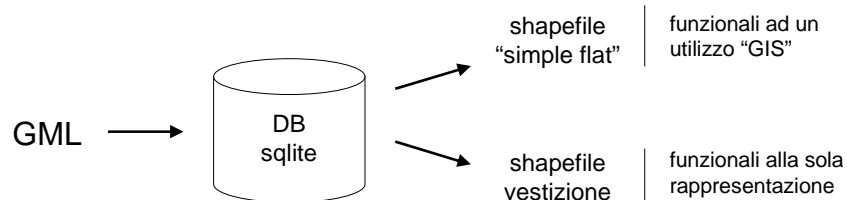
## Vestizione cartografica DBT



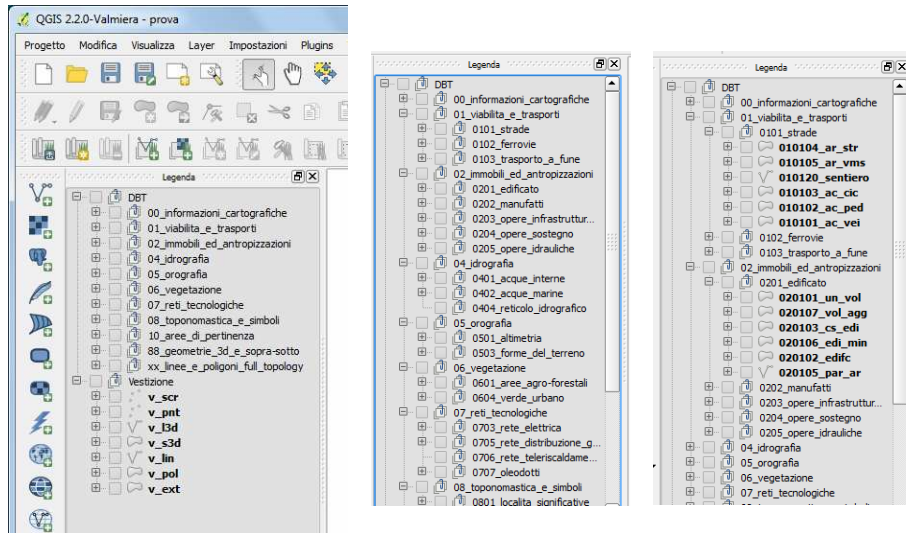
## Vestizione cartografica DBT

La vestizione è ottenuta mediante applicazione di regole ai contenuti del DBT per definire le associazioni delle simbologie grafiche.

Completa il materiale che può essere distribuito all'utenza:



## Vestizione cartografica DBT



Progetto QGIS con shapefile organizzati in gruppi

## Vestizione cartografica DBT

In dettaglio, gli shapefile di vestizione sono costituiti da:



- v\_scr: scritte cartografiche
- v\_pnt: simboli puntuali
- v\_l3d: linee elementari 3d
- v\_s3d: superfici 3d sovrapposte (ponti)
- v\_lin: elementi lineari
- v\_pol: poligoni per campiture
- v\_ext: poligono estensione territoriale

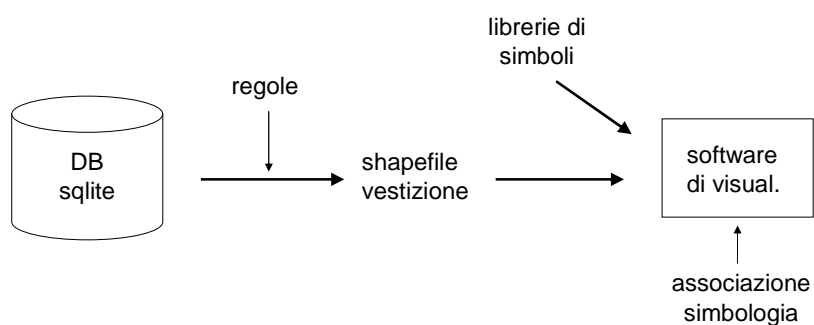
vale il principio di priorità grafica dall'alto verso il basso

## Vestizione cartografica DBT

I file contengono solo le geometrie e le informazioni utili alla vestizione

(in sostanza un attributo per il tipo di simbologia - per simboli puntuali e scritte anche angolo, scalatura ecc.)

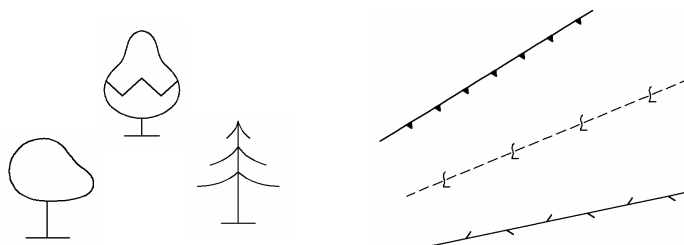
Complessivamente il processo è il seguente:



## Vestizione cartografica DBT

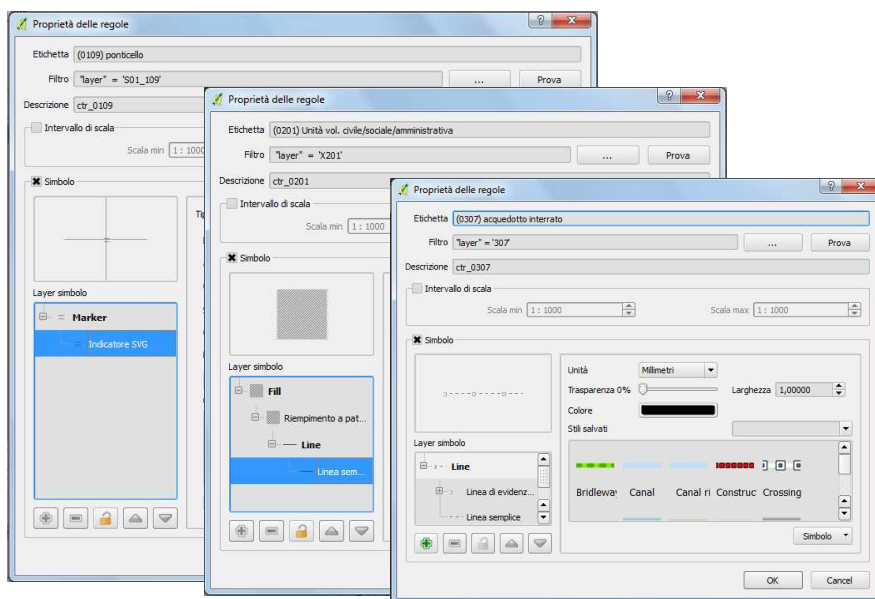
### Librerie dei simboli

I simboli per le vestizioni puntuali e le linee speciali sono stati generati in formato SVG



Le linee tratteggiate e i retini per le campiture sono stati definiti direttamente in QGIS, e salvati come file .qml

## Vestizione cartografica DBT



Impostazione di simboli puntuali, linee, campiture

## Vestizione cartografica DBT

Nell'utilizzo degli strumenti di vestizione di QGIS sono emerse alcune carenze e alcuni malfunzionamenti che sono stati risolti nell'ambito di attività finanziate da RT

L'aspetto particolare è che stiamo utilizzando uno strumento GIS per produrre una vestizione di tipo cartografico

D'altra parte questa ci è sembrata una scelta irrinunciabile, per una continuità culturale con un linguaggio ormai consolidato

Inoltre, l'utilizzo del bianco e nero e l'assenza di retini "solidi" rende tale vestizione adatta a funzionare da base per carte tematiche a colori

E' comunque possibile "vestire" i contenuti del DBT con altri tipi di rappresentazione, ad esempio a colori

## Vestizione cartografica DBT

### Nota sui font

Ci siamo trovati nella condizione di dover scegliere un font moderno (TT), con proporzioni simili a quello utilizzato nella CTR di tipo "cad", che fosse completamente libero da utilizzare e da distribuire

Font come Arial, Times New Romas ecc. sono proprietari. Inoltre, per quanto siano diffusissimi, non si può assumere che siano sicuramente presenti in tutti i sistemi degli utenti dei dati, magari con S.O. diversi

La famiglia *Liberation* potrebbe essere usata, ma non contiene una versione di caratteri sufficientemente "stretta" (Esiste un *Liberation Narrow* ma a dispetto del nome non è completamente libero)

Abbiamo identificato la soluzione nel font **Tuffy**, che viene messo a disposizione dall'autore T. Ulrich con la seguente indicazione di licenza:

## Vestizione cartografica DBT

**tulrich.com**

[home](#)  
[me on G+](#)  
[rants & musings](#)  
[current](#) atom  
[2011](#)  
[2009](#)  
[2008](#)  
[2007](#)  
[2006](#)  
[2005](#)  
[2004](#)  
[2003](#)  
[2002](#)  
misc creative  
[movie reviews](#) atom  
[fonts](#)  
[gameography](#)  
[geekstuff](#)  
[sinkhole](#)

### Public Domain Fonts

Here are my dabbings in font design. I have placed them in the Public Domain. This is all 100% my own work. Usage is totally unrestricted. If you want to make derivative works for any purpose, please go ahead.

I welcome comments & constructive criticism.

Put another way, a la [PD-self](#):

*I, the copyright holder of this work, hereby release it into the public domain. This applies worldwide.*

In case this is not legally possible,

*I grant any entity the right to use this work for any purpose, without any conditions, unless such conditions are required by law.*

<http://tulrich.com/fonts/>

## Vestizione cartografica DBT

### Criteria di associazione delle simbologie agli oggetti

Alcune informazioni di vestizione sono già previste dalla struttura:  
classi simbolo, sc\_car, el\_camp ...

Altre sono definite dalla natura degli oggetti:

elementi lineari (es. filare di vite), campiture dei poligoni (es. edificio ad uso residenziale) ...

Altre vengono ricavate dall'applicazione di regole:

poligono di tipo A	poligono di tipo B
--------------------	--------------------

la rappresentazione della la linea elementare che separa i due poligoni viene definita mediante regole di confronto (matrice di priorità)

## Vestizione cartografica DBT

Nota: la maggior parte delle regole potrebbero essere applicate anche "al volo", definendole all'interno di QGIS ed utilizzandole direttamente sui contenuti del DBT

Label	Rule
un_vol_v02_a	("edific_uso" = '01' or "edific_uso" = '02' or "edific_uso" = '03' or "edific_uso" = '04' or "edific_uso" = '0901' or "edific_uso" = '10...
un_vol_v02_b	"edi_min_ty" = '05' and "edi_min_st" = '01'
un_vol_v03_a	("edific_uso" = '07' or "edific_uso" = '06' or "edific_uso" = '0601' or "edific_uso" = '0602' or "edific_uso" = '08' or "edific_uso" = '1...
un_vol_v04_a	"edific_uso" = '05' and "edific_stat" = '03'
un_vol_v04_b	"edi_min_ty" = '18' and "edi_min_st" = '01'
un_vol_v07_a	("edific_uso" = '0603' or "edific_uso" = '0604') and "edific_stat" = '03'
un_vol_v02_c	"edific_uso" = '0802' and "edific_stat" = '03'
un_vol_v08_a	"edific_uso" = '0930' and "edific_ty" = '08' and "edific_stat" = '03'
un_vol_v09_a	("edific_uso" = '09' or "edific_uso" = '0902' or "edific_uso" = '0903' or "edific_uso" = '0904') and "edific_stat" = '03'
un_vol_v09_b	"edific_uso" = '0930' and "edific_ty" <> '08'
un_vol_v14_a	"edific_sot" = '02'

Nel nostro caso si è preferito applicarle in modo statico generando una versione specializzata di shapefile, per vari motivi:

- migliori prestazioni durante la consultazione
- il fatto che il tipo di simbologia sia già espresso all'interno di un attributo semplifica eventuali vestizioni in ambienti diversi da QGIS
- la doppia versione di shapefile, informativi e di vestizione, consente di attivare e disattivare l'una o l'altra categoria con un semplice clic

